



展示・交流スペース  
「メディバレーおおいた」



© 有限会社ジェイクス

〒870-8602 大分市西大道2-3-8  
株式会社アステム大分本社内

TEL:070-7429-4405

開館時間 / 10:00~16:00  
(土日祝日、お盆期間、年末年始を除く)

ご来館の際は前日までにご連絡下さい。

大分県医療ロボット・機器産業協議会

〒870-8501 大分市大手町3丁目1番1号  
大分県庁舎本館7階  
大分県商工観光労働部新産業振興室内  
TEL 097-506-3276



<https://medical-valley.jp/>

「おおいた産  
ついでに産まれた  
てみた産まれた  
みまされか」の  
せんか?の  
機器を

おおいた産  
医療関連機器  
製品ガイド



# おおいた産医療関連機器導入推進事業

補助率：1/2以内 1施設あたり上限50万円以内  
機器導入に要するレンタル料・リース料・購入にかかる経費の一部を支援します。

お申込み方法や事業の詳細は、大分県医療ロボット・機器産業協議会ホームページをご参照ください。

<https://medical-valley.jp/products>

【お申込み・お問合せ先】

大分県医療ロボット・機器産業協議会事務局  
大分県商工観光労働部新産業振興室内 tel：097-506-3276



## おおいた産医療関連機器一覧 [●印は補助対象の製品]

ページ番号	社名	製品名	ページ番号	社名	製品名		
4	株式会社ホックス	● デボパルスDP1			● やわらかサイドレールカバーペルクロタイプ		
5.6	株式会社デンケン	● HAL@医療用単関節タイプ	17.18	ヘルメット潜水株式会社	● ポジショニングクッションセット		
		● 電気刺激DRIVE			● 拘縮リハビリクッション ダッキー&サンド		
		● 電気刺激DRIVE-HOME			● クロツツ エア 介護用マットレス(8cm厚)		
		● MIEZO			● クロツツ やわらか湯たんぼ 足湯もできるフーツタイプ(長湯ホットタプ45錠付き)		
		● 内視鏡専用エンドシールド			● らくらく車椅子背付きクッションセット		
7.8	トクソー技研株式会社	● VINCIT(ヴィンキット)	19	株式会社 AK システム	● 車いす用着脱式足こぎユニット 「こいじやる!」		
		● アラーム通報器「アラームアイ・SY」			● 車いす用後付け転倒防止補助具 「ピタッとストッパー」		
		● カフ圧調整器			20 株式会社フライテック	● 歩行器の電動化装置「B-GO」	
		● 口腔洗浄器「スピットQ1」			21 エアロシールド株式会社	● 紫外線照射装置 エアロシールド	
		● 足踏式吸引器「アモレFS1」			22	いくつものかたち株式会社	● UV-Cもと(ELV)エレベーター用紫外線照射装置
		● 通過センサー「ツウカナル5M」					● UV-Cもと(ALO)アルコール検知器用紫外線照射装置
		● 離床センサー「おきナルTW2」					23.24
● 離床センサー「サイドナルW」	● 簡易陰圧装置 EVU-5000						
● 離床センサー「ふむナルL3」	● 簡易陰圧装置 EVU-1000						
● 離床センサー「ふむナルL3」	● CO2センサー ME-238-E						
9	株式会社トライテック	硬性内視鏡洗浄カバー-OPLYS(オプリス)			● 差圧計 ME-238-J		
10	日本ヒューマンメディック株式会社	● ALLONE LAVAGE オールワン ラバージ			● クラウド環境モニタリングシステム		
11.12	アドテック株式会社	SARSコロナウイルス抗原キット「アドテスト®SARS-CoV-2 NEO」体外診断用医薬品	25	株式会社ネオマルス	● Smarteyes MULTI(スマートアイズ マルチ)		
		インフルエンザウイルスキット「アドテスト®Flu」体外診断用医薬品			● SmarteyesMULTI+(スマートアイズマルチプラス)		
		インフルエンザウイルスキット SARSコロナウイルス抗原キット「アドテスト®SARS-CoV-2/Flu」体外診断用医薬品			26 株式会社 LIFE	● タッチエリア	
		歯周病リスク検査(人体用)「ADCHECK」研究用試薬			27 株式会社 loZ	● AI顔認証受付管理システム「FaceIndex」	
13	株式会社エイビス	● エイビスみまもりシステム			● アルコール検知器連動「FaceIndex for ALC」		
		14 ケイ・デザイン	● クロスボッド	28 アイプロデュース株式会社	● 介護専用支援システム ひまわり		
15.16	有限会社 ビューティフルライフ	● フォークア 多機能いす	29	株式会社医療IT研究所	● 介護記録システム タッチレック		
		● フォークア ウォッシュサポート：頭・手・足洗浄器			CO2センサー(室内見守り、車内見守り)		
		● フォークア NRpro			カメラ付き気象センサー(熱中症・インフルエンザ指数付)		
		● SEATUS(シータス)			ME機器の発するアラーム音を検知して、スタッフルームへ通知する装置		
		● SEATUSpro(シータスプロ)					
		● フォークア 自在チェア					
		● フォークアクッション ProII & Basic					

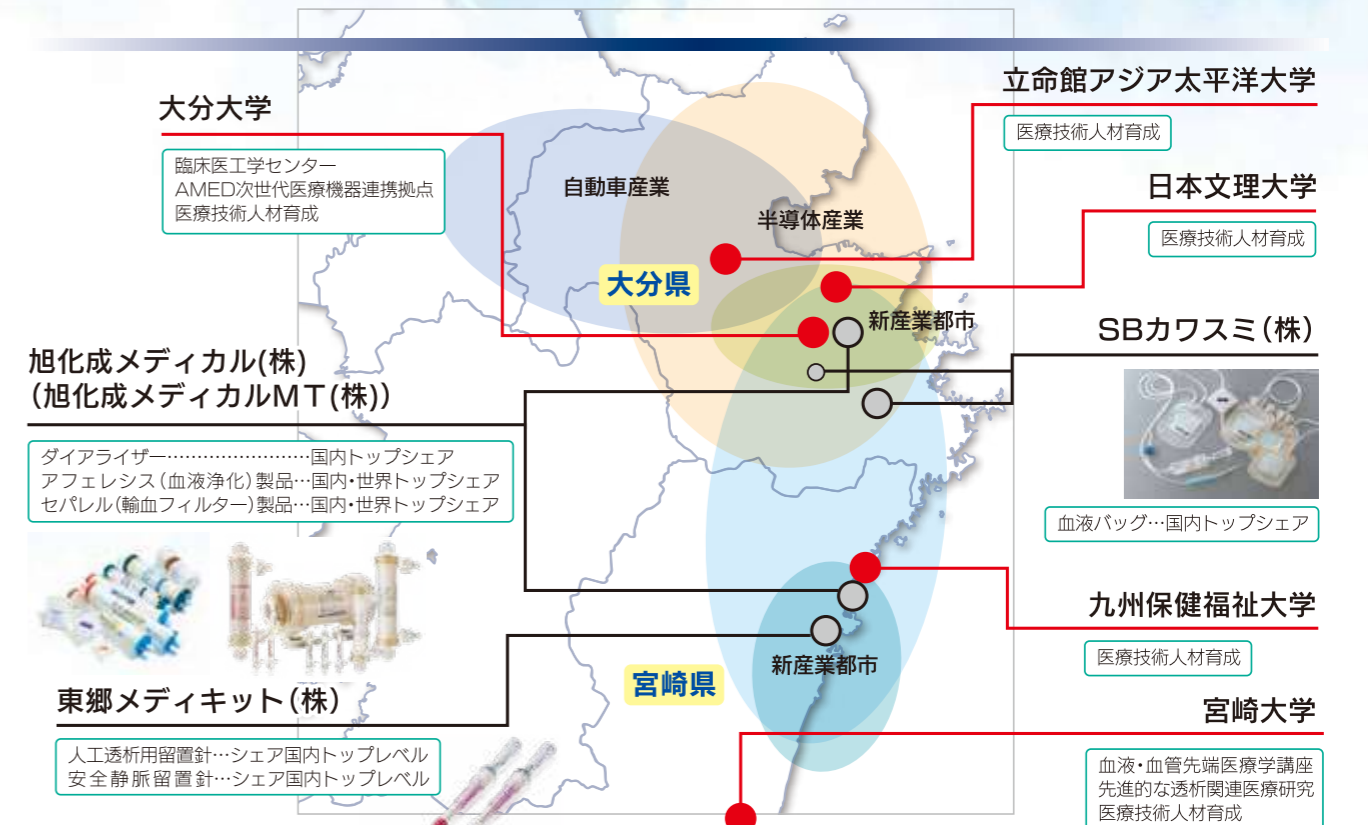
補助対象は、東九州メディカルバレー構想策定(平成22年10月)以降に発売された、県内中小企業が開発・製造する医療関連機器です。

# 東九州メディカルバレー構想

東九州地域(大分県・宮崎県)において、血液・血管関連の医療機器を始め、介護・福祉機器分野を含む医療関連機器産業について、産学官が協働して、研究開発促進や、地場企業の育成と成長、医療技術人材の育成などに取り組み、産業集積を活かした地域の活性化と医療関連分野でアジアに貢献する地域を目指しています。

平成23年12月に国の地域活性化総合特区の認定を受けました。

## 東九州メディカルバレー構想の地域特徴



## 東九州メディカルバレー構想特区計画(内閣府認定)

構想策定H22.10.25

特区 第1期計画  
H23.12~H29.3

特区 第2期計画  
H29.3~R4.3

特区 第3期計画  
R4.3~R9.3

血液・血管を中心とする医療機器産業の国際力強化と海外市場への展開

血液・血管関連の医療機器のみならず、介護・福祉機器分野を含めた医療関連機器産業の国際競争力の強化と海外市場への展開

第1期・2期で培ってきたネットワークを活用した医療現場・大学との連携による医療関連機器開発と海外ネットワークを活用した海外への販路開拓

～産学官の連携で大分県内の医療機器・介護福祉機器産業を支援する～

# 大分県医療ロボット・機器産業協議会

大分県では、「東九州メディカルバレー構想」を推進するため、平成28年度に「大分県医療ロボット・機器産業協議会」を設立し、県内の医療関連機器産業の振興に向けた様々な活動を産学官が一体となって行っています。協議会は200を超える会員企業、支援機関と共に活動中です。「医療関連機器って専門的で難しそう・・・」「異分野だから」と感じる方もいらっしゃると思います。私たちは異業種の方々の加入も大歓迎です。当協議会に関心のある方は、是非ご連絡ください！

## 支援スキーム

### 新規参入支援

- ・医療関連産業参入促進セミナーの開催
- ・ニーズ探索会の開催
- ・ビジネスマッチング会の開催

### 研究開発支援

- ・医療関連機器の事業化への補助
- ・臨床工学技士等による現場目線での機器評価
- ・医療従事者や会員企業等による座談会

### 販路拡大支援

- ・施設向け県産機器導入補助
- ・県内外の展示会への共同出展
- ・展示会出展経費への支援
- ・展示、交流スペース「メディバレーおおいた」の活用
- ・海外展開支援

大分県医療ロボット・機器産業協議会では、新規参入から製品の研究開発、国内外への販路の拡大まで、県内企業の皆様のステージに応じた支援活動を行っています。



セミナーの開催



関係者同士の座談会



展示会への共同出展

## 事務局

**住所** 〒870-8501 大分県大分市大手町3丁目1番1号 大分県庁舎本館7階新産業振興室内  
**TEL** 097-506-3276 **FAX** 097-506-1753  
**E-mail** jimukyoku@medical-valley.jp

# HOKS

株式会社ホックス

## デポパルス DP1

補助対象

パルスオキシメータ「デポパルスDP1」は、動脈血酸素飽和度(SpO2)と脈拍数を測定する医療機器です。酸素飽和度は小数点第1位まで表示可能。電源自動ON/OFF機能付きの省エネ設計。ボディ素材にポリカーボネイトを使用し落下や衝撃に強い構造です。大分県日出町の当社工場で、徹底した品質管理のもと一つ一つ丁寧に製造しています。



### ●表示内容

#### ハートマーク

表示されている脈拍数に応じて点滅速度が変化

#### 電池マーク

電池残量を3段階で表示

#### 脈拍数

1分間当たりの脈拍数

#### 酸素飽和度

小数点第1位までの酸素飽和度



#### 脈拍数の単位 bpm

#### 酸素飽和度の単位 %SpO2



### ●カラーバリエーション



パネル：ホワイト



パネル：グレー  
(ドット柄)  
【限定カラー】

### ●主な仕様

測定方式	2波長吸光度測定
測定範囲	酸素飽和度：70.0～99.9% 脈拍数：30～230bpm
測定精度	70.0～99.9%：±2% 脈拍数：±3bpm
表示	LCD表示（バックライト付き）
電源	DC1.5V 単4形アルカリ乾電池(LR03)

使用温湿度	温度：+5～40℃ 相対湿度：30%～85%RH（結露無きこと）
保存温湿度	温度：-10℃～+60℃ 相対湿度：95%RH以下（結露無きこと）
電撃保護	内部電源機器BF形装着部
防水機能	IPX2（防滴） JIS C2690:2003 ※表示部を上に向け使用した場合
寸法	約D63×W31×H41 mm
重量	約60g(電池含む)

## インフォメーション

**住所** 〒879-1505 大分県速見郡日出町大字川崎 4260 番地 1  
**担当者** 営業部 麻生 **ホームページ** <https://www.hoks.co.jp/solution/product/> (製品紹介ページ)  
**TEL** 0977-72-6804 **E-mail** y.aso@hoks.co.jp

## HAL® 医療用単関節タイプ

補助対象

身体を動かすとき、脳から筋肉へ神経を通してさまざまな信号が送られています。HAL®医療用単関節タイプは、装着者の「生体電位信号」を読み取り、それに応じて関節を補助し、装着者の意思に従った動作を実現します。

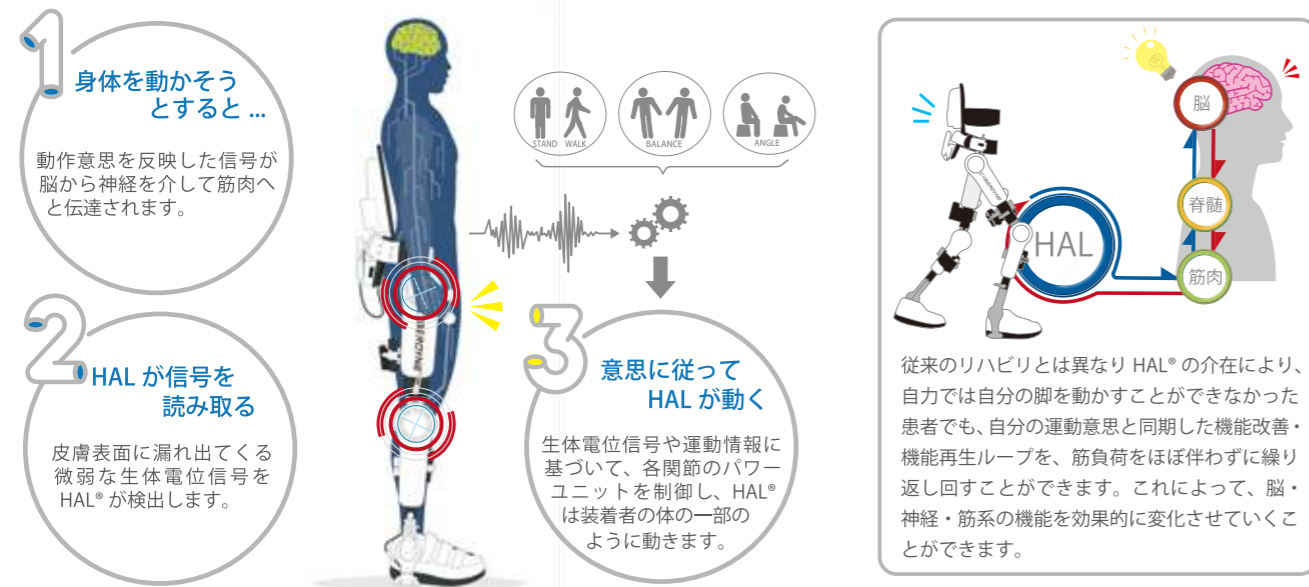
- 各関節の集中的なリハビリをサポート  
アタッチメントを交換することによって、肘、膝、足首などの様々な関節部位の集中的なリハビリを一台の機体で行うことができます。

※HAL®医療用単関節タイプは電気刺激 DRIVE とセットでレンタルが必要となります。



肘関節アタッチメント 膝関節アタッチメント

### HAL®の原理



## 電気刺激DRIVE

補助対象

脳卒中などが原因で起こる麻痺の回復および機能改善を目的としたリハビリテーション用電気刺激装置です。

- 2ch 搭載のハンドスイッチで二つの筋群への意図したタイミングでの電気刺激が可能。
- 日常生活動作練習など様々な訓練にも使用可能。

### ●電気刺激 DRIVE 用ゲルパッド

電気刺激DRIVE専用のゲルパッドです。

LS(長方形)、MS(正方形)の2種類のサイズ



交換用ゲルパッド M 交換用ゲルパッド L

## 電気刺激DRIVE-HOME

補助対象

医家向け機器開発のノウハウをもって開発した家庭用低周波治療器です。

- 目的に合わせた3つの治療モード(痛み、筋肉、むくみ)
- 電池交換の必要ない本体充電式を採用



## MIEZO

補助対象

MIEZO は覗くだけで立体視、眼位の簡易検査とトレーニングが行える両眼視機能検査装置です。情報端末操作の長時間使用による目の筋肉(毛様体筋)の疲労をリラックスさせることができます。

- 立体視、眼位の簡易検査が可能  
「立体視検査」は立体感や奥行き感をチェックする検査です。  
「眼位検査」は左右の目が向いている方向が内寄りまたは外寄りなどの程度がチェックできる検査です。
- レンズ内に映る立体的な画像を見ることで凝った目の筋肉をストレッチできます。



## 内視鏡専用エンドシールド

補助対象

内視鏡専用の飛沫感染防止用具エンドシールドです。

- 新型コロナウイルス感染の可能性の高い内視鏡検査は縮小傾向にあり癌などの診断が遅れています。医療従事者への感染リスクを最小限に抑え、適切な検査を継続するために Endoshield(内視鏡専用エアロゾルボックス)を開発しました。



### インフォメーション

- 住所** 〒873-0002 大分県杵築市南杵築中ノ原 2832 番地
- 担当者** 藤原 里香 **ホームページ** <https://www.dkn.co.jp/>
- TEL** 0978-64-1670(代表) **FAX** 0978-64-1671 **E-mail** [rika.fujiwara@dkn.co.jp](mailto:rika.fujiwara@dkn.co.jp)

## VINCIT(ヴィンキット)

補助対象

VINCIT(ヴィンキット)は「打ち勝つ」という意味で感染症に打ち勝つ思いを込めた商品です。

- ・病室を陰圧にする簡易陰圧装置
- ・密集場所の空気を洗浄・殺菌するパーテーション陰圧装置
- ・PCR検査等の検査時の検体採取や内視鏡検査時の飛沫感染を吸収し二次感染を防止するスポット装置。全国の病院や施設、密状態の場所での用途があります。



## アラーム通報器「アラームアイ・SY」

補助対象

人工呼吸器のトラブル時に「人工呼吸器のアラーム信号」を検知して、タイマー設定時間後にナースコールシステムやワイヤレスコールシステムに通報します。  
タイマー設定で吸引等でのアラーム出力の誤通報を防止できます。



## カフ圧調整器

補助対象

- カフキーパーDX(左):気管チューブのカフ圧を自動で調整・保持します。電動で素早く簡単に加圧、減圧操作が出来ます。異常圧力はアラームでお知らせします。
- カフキーパー(中央):気管チューブのカフ圧を自動調整・保持します。電源を使用しない為、配線や電池交換の必要がなく、取扱が容易です。
- カフチェッカー(右):気管チューブのカフ圧を調整します。加圧、減圧の操作が簡単で急加圧、急減圧を防ぎます。



## 口腔洗浄器「スピットQ1」

補助対象

口腔内から唾液を持続的に吸引しますので、唾液の流涎による不快感を解消します。  
運転音が静かで優しく吸引しますので、高齢者から小児まで幅広くご使用頂けます。  
大容量収集ボトルで多量の唾液も安心。安全ボトルで排液の本体流入を防止します。



## 足踏式吸引器「アモレFS1」

補助対象

電源を使用せず、簡単な足踏み操作で陰圧を発生させる吸引器です。台風や落雷等による停電時や外出時等に電源の無い場所での吸引の際に必要な商品です。緊急用や屋外用として常備しておくとお安心です。



## 通過センサー「ツウカナル5M」

補助対象

玄関、エレベーター前、部屋の出口や通路に設置し、本人がセンサーの前方を通過するとセンサーが感知してナースコールセンターまたはコール機器にコールして知らせます。センサー本体と反射ポールの間が5mまで確実に検知できます。



## 離床センサー「おきナールTW2」

補助対象

ベッドからの離床や転落事故などを検知通報してトラブルを防止し、介護での負担を軽減するマット式センサーです。  
マットレスの下(又は上)に置くだけで簡単にセットでき、ベッドの上で起き上がるとナースコールセンターまたはコール機器にコールして知らせます。遅延タイマーで誤作動を防止、マットレスの下に置くので本人に気づかれずに検知できます。



## 離床センサー「サイドナールW」

補助対象

ベッドからの離床や転落事故などを検知通報してトラブルを防止し、介護での負担を軽減するマット式センサーです。  
ベッドの端部のマットレスの上に置くだけで簡単にセットでき、ベッドから降りようと端に寄った際にナースコールセンターまたはコール機器にコールして知らせます。シーツの下に置いて検知するので本人に気づかれずに検知できます。



## 離床センサー「ふむナールL3」

補助対象

ベッドからの離床や転落などを検知通報してトラブルを防止し、介護での負担を軽減するマット式センサーです。  
ベッドの横に敷いて、本人がマットを踏むとセンサーが感知してナースコールセンターまたはコール機器にコールして知らせます。検知面積の広い幅広タイプ。



### インフォメーション

住所 〒879-0232 大分県宇佐市大根川 318 番地

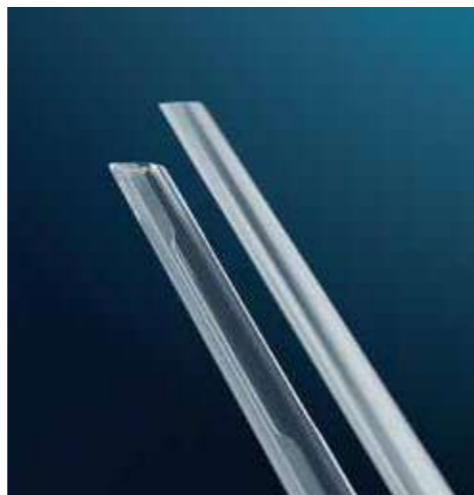
担当者 営業部 マーケティングチーム 石田 忠 ホームページ <http://www.tokso.net/>

TEL 0978-33-5595 FAX 0978-33-5596 E-mail [tadashi.ishida@tokusoken.com](mailto:tadashi.ishida@tokusoken.com) (問い合わせ窓口) [info@amor.co.jp](mailto:info@amor.co.jp) (会社代表)



## 硬性内視鏡洗浄カバー-OPLYS(オプリス)

近年、胸部や腹部の手術においては内視鏡を使用した鏡視下手術の件数が増加しています。その一方で術中に血液や脂肪がスコープレンズに付着して汚れるという課題が発生しており、医師たちのストレスとなっています。



# OPLYS

OPTICAL TIMELY SYSTEM

この課題を解決するべく開発されたのが硬性内視鏡洗浄カバー「OPLYS(オプリス)」です。本製品はカバー形状で既存の硬性内視鏡スコープの上方からワンタッチで取り付けことができ、カバーの内側を流れる生理食塩水とCO2ガスによって、体内からスコープを取り出すことなく瞬時にレンズ洗浄を可能としています。

本製品によって手術時間の短縮と医師たちのストレス軽減に寄与することができます。現在はPMDA届出が完了しており、2023年度中の上市を目指して準備を進めています。

### インフォメーション

**住所** 【本社】〒870-0278 大分県大分市青崎一丁目3番42号 【野津工場】〒875-0222 大分県臼杵市野津町大字吉田974-10

**担当者** 品質保証部 塩手 雄太 **製品ホームページ** <https://oplys.jp/>

**TEL** 097-578-6156 **FAX** 097-578-6157 **E-mail** shiote@trytec.jp

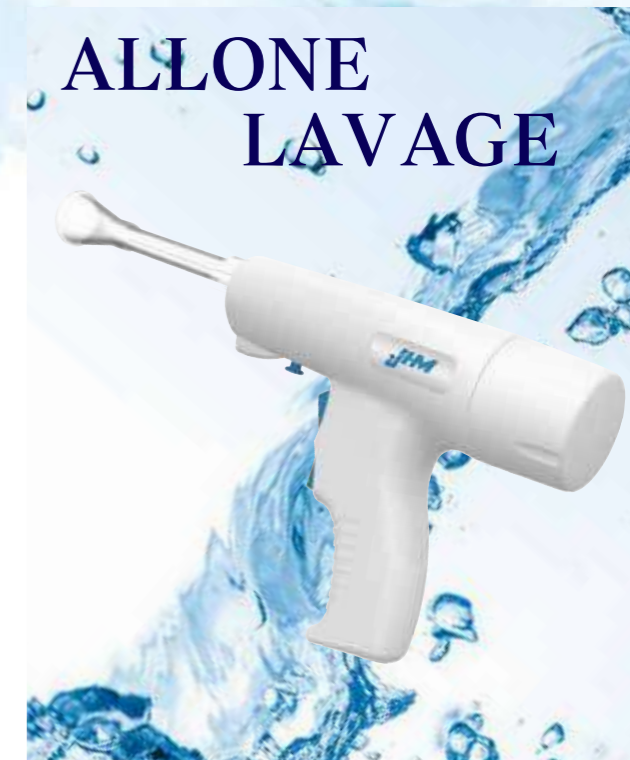
## ALLONE LAVAGE オールワン ラバージ

補助対象

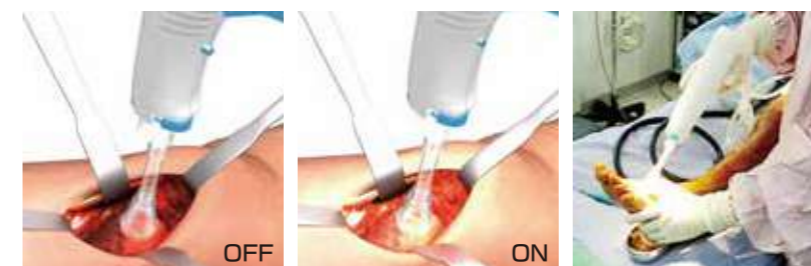
整形外科用洗浄器とは？  
整形外科手術時に術部の洗浄をするために使用します。また、用途にあわせてチップや噴射形態が選択できます。

### ●オールワン ラバージの特徴

- 人間工学に基づいた握りやすいハンドガンタイプ
- ワンタッチで高速 / 低速の流量調節可能
- 動線確保に優れたバッテリー内蔵式
- LED ライト付きで術野深部の視認補助



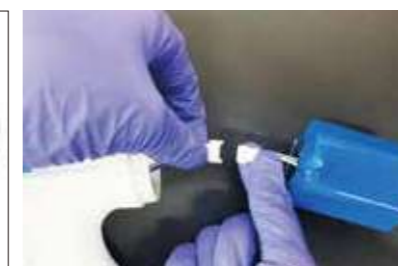
管理医療機器 (クラスII)



ON・OFF可能なLEDライト



バッテリー内蔵



流量調節

LOW(弱)

### インフォメーション

**住所** 〒870-0848 大分県大分市賀来北2丁目16番34号

**担当者** マーケティング推進部 ハリヤ **ホームページ** <http://www.hyuman.co.jp>

**TEL** 097-549-4140 **E-mail** marketing@hyuman.co.jp

SARSコロナウイルス抗原キット「アドテスト®SARS-CoV-2 NEO」体外診断用医薬品

新型コロナウイルスを5分で判定することができます。鼻腔ぬぐい液及び鼻咽頭ぬぐい液の両方の検体が使用できます。従来の外側からチューブを挿入する作業が不要になり、検体抽出作業が簡単になりました。



判定時間	～5分
貯蔵方法	室温(1℃～30℃)
有効期限	12ヵ月
入数	1回分・10回分/箱

インフルエンザウイルスキット「アドテスト®Flu」体外診断用医薬品

インフルエンザウイルスを5分間で判定をすることができます。マルチカラーで、色の違いでA型インフルエンザウイルスとB型インフルエンザウイルスの識別が可能です。また、鼻腔ぬぐい液並びに鼻咽頭ぬぐい液は、「アドテスト®SARS-CoV-2 NEO」と共通で使用頂けます。



判定時間	～5分
貯蔵方法	室温(1℃～30℃)
有効期限	24ヵ月
入数	10回分/箱

インフルエンザウイルスキット SARSコロナウイルス抗原キット「アドテスト®SARS-CoV-2/Flu」体外診断用医薬品

新型コロナウイルスとインフルエンザウイルスを同時に測定が可能で、さらに5分で判定できます。また、デバイスを直接チューブに差し込む仕様のため、ノズルの取り付け作業や検体滴下作業が不要です。大幅に利便性を向上しております。



判定時間	～5分
貯蔵方法	室温(1℃～30℃)
有効期限	12ヵ月
入数	10回分/箱

歯周病リスク検査(人体用)「ADCHECK」研究用試薬

ヒトの舌検体を使用します。歯周病原因菌のなかでも特に毒性が高く歯周組織、血管、全身にダメージを与え、重度の歯周病に関連性の高い3菌種の酵素活性を測定します。



判定時間	13分
貯蔵方法	要冷蔵(2℃～10℃)
有効期限	24ヵ月
入数	1回分・10回分/箱

歯周病リスク検査(動物用)「ADplit」研究用試薬

犬や猫の歯と歯茎の間をぬぐった綿棒を検体抽出液に漬け、テストプレートに押し当てるだけの簡単な操作で、歯周病原因菌の酵素活性を測定できます。機器不要で操作も簡単です。



判定時間	13分
貯蔵方法	要冷蔵(2℃～10℃)
有効期限	24ヵ月
入数	10回分/箱

インフォメーション

住所 〒879-0453 大分県宇佐市上田 1770-1

担当者 営業企画課 岩井

ホームページ <https://www.adtec-inc.co.jp/>

TEL 0978-58-3348

FAX 0978-37-3360

詳しい情報はホームページをご覧ください。

## エイビスみまもりシステム

補助対象

「エイビスみまもりシステム」はネットワークや既設のナースコールにも対応した、総合的な『見守り介護ロボット』です。状態の確認は、非接触タイプのパネルセンサーとバイタルセンサーで行います。ご利用者や患者がベッドから降りる前に通知することで、転倒・転落事故を防ぎます。また、睡眠中の呼吸と心拍をモニタリングすることで、訪室せずに安否を見守ります。



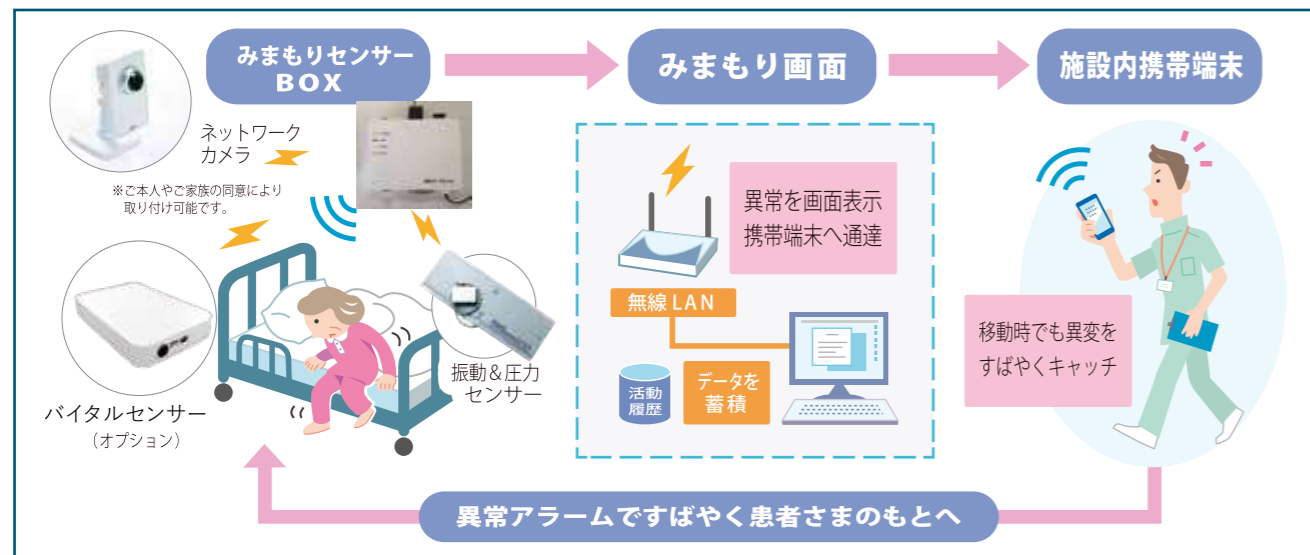
バイタルセンサーの設置状況



パネルセンサーの設置状況



### ●エイビスみまもりシステム 使用イメージ



#### インフォメーション

**住所** 〒870-0026 大分県大分市金池町 3-3-11 金池 MG ビル

**担当者** 介護事業本部 久保 雅紀 **ホームページ** <https://aivs.co.jp/>

**TEL** 097-536-0999 **FAX** 097-536-0998 **E-mail** m\_kubo@aivs.co.jp

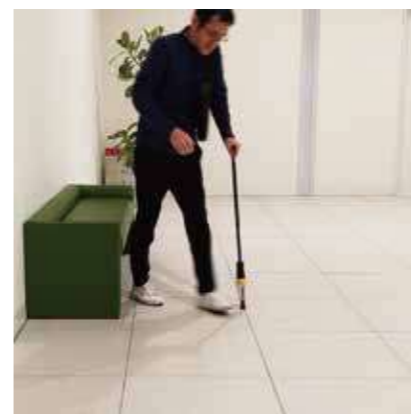
## クロスポッド

補助対象



### ●クロスポッドは2022年レッドドットデザイン賞(ドイツ)受賞商品です。

杖先に開閉脚を取り付けることで“スムーズな歩行”と“安定自立”を両立させました。グリップ部にはウエットスーツ素材の「杖グリップカバー」をつけ、滑りにくくソフトな握り心地としています。



### ●杖グリップカバーはマジックテープで簡単に取り外しができ、洗剤洗いが出来ます。



#### インフォメーション

**住所** 〒870-0047 大分県大分市中島西 3-3-13

**担当者** 佐藤 浩司 **ホームページ** <https://crosspod.jp>

**TEL** 097-535-2486 **FAX** 097-515-8390 **E-mail** k\_design@crosspod.jp



**フォーケア 多機能いす** 《特許取得 TAIS登録》  
(福祉仕様:BL-MT-DS02)

補助対象

- 《導入先》医療:形成外科、病棟設備、歯科、介護施設、理美容、個人
- 来院～診療～お帰りまで…ワンストップ施術可
  - 1. ワンアクション電動ティルト&リクライニングは、身体がズレ下がり難く負担を軽減
  - 2. 昇降機能で、腰痛防止と業務負担を軽減
  - 3. 移乗し易いアームサポートで負担を軽減ノーリフティングケア可
  - 4. 脱着枕(大・小・簡易安頭台)で各施術に対応
  - 5. 体圧分散シートで座姿勢負担を軽減



**フォーケア ウォッシュサポート:頭・手・足洗浄器** 《特許取得 TAIS登録》  
(室内向け:BL-WSH01/訪問向け:BL-WSB02)

補助対象

- 《導入先》医療、介護施設、理美容、個人
- 無段階の高さ調整により、洗髪や足洗浄、足浴等フットケアが可能
  - 1. 軽量(11.6kg)で持ち運び易く、車載し易い
  - 2. キャスター(大・小)付、伸縮でコンパクト収納可
  - 3. フットケア・洗髪で自由な高さ調整(38cm)
  - 4. 頭や足にフィット、自在な首振り機構(18°)
  - 5. 頭・手・足置き台で安全に頭部や手足を設置可
  - 6. 感染予防対策…専用ディスク洗浄カバー有



**フォーケア NRpro** 《TAIS登録》(BL-FN02)

補助対象

- 《導入先》医療:病棟、歯科、介護施設、訪問理美容
- 洗髪・口腔ケアなど向け車椅子
  - 1. フットペダルリクライニング操作で、座面が連動昇降(90mm)
  - 2. ノーリフティングケア可能なアームサポート
  - 3. 身体がズレ下がり難いリクライニングで腰痛防止
  - 4. 汚れや埃が溜まり難く衛生的な特注シートカバー
  - 5. アルミボディで取り回し易く、自由に調節できる3Dヘッドサポート



**SEATUS(シータス)** 《特許取得 TAIS登録》(室内専用)

補助対象

- 《導入先》介護施設、福祉施設、個人
- 自走式セルフティルト&リクライニング(連動)車椅子(室内用)
  - 1. リラックスしたい時や仮眠時、同じ姿勢を続けた時に休息姿勢がとれます
  - 2. 軽い力でリクライニング操作が可能
  - 3. ズレ下がり難くお好みの角度に調整、残存機能に角度を限定可
  - 4. 小回りに優れた自走式6輪走行
  - 5. スイングアーム式リアキャスタで後方転倒を防止
  - 6. テンション調整シートで心地よいシーティング可



**SEATUSpro(シータスプロ)** 《特許取得 TAIS登録》(室外・室内兼用)

補助対象

- 《導入先》個人、介護施設
- 自走式セルフティルト&リクライニング車椅子(室外・室内兼用)
  - 1. リラックスしたい時や仮眠時、同じ姿勢を続けた時に休息姿勢がとれます
  - 2. アクティブユーザー向け車椅子
  - 3. 軽い力でリクライニング操作が可能
  - 4. ズレ下がり難く自由な角度で休息姿勢になります
  - 5. 小回りに優れた自走式6輪車、転倒防止輪付
  - 6. セルフヘッドサポートで枕の上下、前後の位置を調整可(オプション)



**フォーケア 自在チェア** (低床タイプ:BL-FJC2)

補助対象

- 《導入先》医療:形成外科・オペ室、介護施設:入浴後介助、理美容
- 昇降&座面ふり機構でベストなポジションが可能なチェア
  - 1. フットケアやリハ用チェアとしてお勧め
  - 2. 着座者の動きにあわせて座面が全方位に自在に傾斜します
  - 3. 昇降・可動式の作業いすとして、施術用や入浴後の身体拭き介助で好評
  - 4. ケア用として様々なシーンで兼用可能
  - 5. 施術者の腰痛防止・業務の省力化に貢献



**フォーケア クッション ProII&Basic** 《特許取得 TAIS登録》  
(BL-FC35WII/BL-FCB3/5/6/8)

補助対象

- 《導入先》医療、介護施設、理美容、個人
- 「座る」をより快適に、心地よくする体圧分散クッション
  - 1. 腰痛防止、褥瘡予防につながり、座部と背部に兼用可
  - 2. 背面では背を伸ばす姿勢と円背の姿勢の選択可
  - 3. 二枚の組合せで身体に合わせたセッティングが可能
  - 4. 高齢者や腰痛の方、座姿勢が辛い方等、事務職、運転者、座るお客様に安楽なポジションを提供
  - 5. 本体・カバー洗浄可 ※カバー片面はアルコール等で要清拭



インフォメーション

住所 〒870-0030 大分県大分市三芳 939 番地の 15

担当者 管理部 加嶋 忍

ホームページ <http://www.be-life.info>

TEL 097-546-0666

FAX 097-546-6999

E-mail [info@be-life.info](mailto:info@be-life.info)

## やわらかサイドレールカバーベルクロタイプ

補助対象

介護ベッドのサイドレールやグリップでの手足の挟み込み事故や衝突事故予防に。厚みのあるウェットスーツのやわらか素材で作られたカバーです。柔軟性があるのでサイドグリップのロック操作もスムーズにできます。表面片面を起毛のベルクロにすることで、マジックテープでポケットをお好きな場所へ取り付ける事が出来ます。サイドレールカバー本体2枚+ポケット大4枚+ポケット小4枚のセットとなります。



## ポジショニングクッションセット

補助対象

褥瘡ケア商品として、蒸れずらいように通気性に優れたポジショニングクッション。弾力性もあり底づきもなくご利用頂けます。メンテナンスも水で洗い流してもらい、速乾性の高い素材なので扱いやすいクッションです。スネーククッション(～160cmまで)や90cmロング・45cmショートのクッションを組み合わせたセット商品となります。



## 拘縮リハビリクッション ダッキー&サンド

補助対象

拘縮ケア用具として、看護・介護職員と共同で開発した独特な形の抱くクッションだっきーと挟むクッションのサンド。中材やカバーも通気性、速乾性に優れており、褥瘡などの皮膚疾患予防にも。だっきーのサイドに耳のような四角のクッション部を脇に入れて頂き、抱くような形でご利用頂くことで脇部の通気改善や「抱く」という行為の安心感により緊張の緩和に繋がるクッションとなります。



## クロツ エア 介護用マットレス (8 cm厚)

補助対象

特殊な網状樹脂素材の中材を使用した介護ベッド用マットレス。普段お使いのマットレスの上に敷いてご利用できるオーバーレイタイプ。通気性に優れており蒸れずらく、体圧分散にも優れているので高齢者や介護者に適したマットレスとなっております。中材はポリエチレン素材となっており、シャワーで水(または、ぬるま湯)で洗えて速乾性も高い素材です。マットレスカバーは透湿防水加工された素材や、通気性に優れたメッシュ素材など状況に応じているんなタイプをご用意できます。



## クロツ やわらか湯たんぽ 足湯もできるブーツタイプ(長湯ホットタブ45錠付き)

補助対象

保温性・断熱性・弾力性などに優れたクロロプレンゴムで作られた足湯もできるブーツタイプの湯たんぽ。外側のキャップから内側にお湯を入れることで足を濡らすことなく足湯体験も可能。直接、ぬるま湯(適温)を足と一緒に注いで重炭酸の長湯ホットタブを入れて足浴することもできます。足のむくみ・心身リラックス・不眠症・疲労回復・免疫機能向上などに期待ができる商品です。介護施設様の中でも、足湯をレクリエーションとして利用している中、低温火傷・転倒などの事故リスクを考慮した商品です。



## らくらく車椅子背付きクッションセット

補助対象

車椅子に対応したソフトタイプの背あて付きクッションにウェットスーツ素材で作られたアームレストカバーとフットレストカバーのフルセット。クッションは長時間の利用でも蒸れずらい素材です。アームレストとフットレストのカバーにより、接触事故や皮膚損傷を防ぎ、より快適に車椅子をご利用頂けます。



### インフォメーション

**住所** 〒873-0202 大分県国東市安岐町瀬戸田 1300 番地

**担当者** 営業課長 平野 賢二

**ホームページ** <https://www.clouz.co.jp/> (コーポレートサイト)  
<https://www.clouz.biz/> (クロツオンラインショップ)

**TEL** 0978-67-2251 **FAX** 0978-67-2377 **E-mail** [helmet@clouz.co.jp](mailto:helmet@clouz.co.jp) (代表) [hirano@clouz.co.jp](mailto:hirano@clouz.co.jp) (担当)

車いす用着脱式足こぎユニット「こいじゃる!」 [製品リニューアル中]

補助対象

「こいじゃる!」は、施設でお持ちの車椅子に装着して利用する着脱式の足こぎペダルユニットです。自立支援や早期の在宅復帰・退院に向けて、車椅子に乗車した状態で、“楽しく”リハビリや運動ができる器具です。導入施設では、運動量や離床機会の増加、意欲・活動性の向上、生活不活発病予防、下肢筋力や可動域の維持向上など、ご利用者の状態に応じて多様な目的でご利用頂いています。



※病院/施設向け製品  
(施設屋内専用)

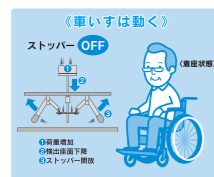
こいじゃる! 装着時



車いす用後付け式転倒防止補助具「ピタッとストッパー」 [製品リニューアル中]

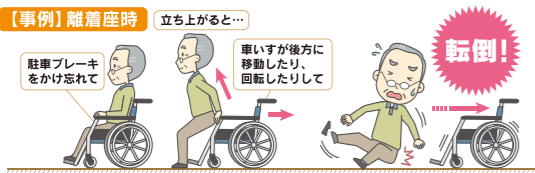
補助対象

「ピタッとストッパー」は、車椅子の駐車ブレーキかけ忘れによる転倒・転落事故を抑制するための車椅子用補助器具です。施設内でお持ちの車椅子に装着してご利用頂きます。車椅子の後方移動を制動するだけでなく、例えば、片輪（片側）のみ駐車ブレーキをかけ忘れた際の車椅子前方横回転や横揺れも制動します。



※病院/施設向け製品  
(施設屋内専用)

※車椅子の駐車ブレーキの代替用としては使えません



インフォメーション

住所 〒879-5413 大分県由布市庄内町大竜 1474 番地

担当者 企画開発室 徳永 英治 ホームページ <https://www.aksys.co.jp/>

TEL 097-582-3311 FAX 097-582-3633 E-mail [medical@aksys.co.jp](mailto:medical@aksys.co.jp)

歩行器の電動化装置「B-GO」

補助対象

歩行器の電動化装置「B-GO」は重度障がい児の自立を支援します。

重い障がいを持つ児童は、自ら動く、移動するといった事が難しいため、そのような経験が乏しくなりやすくなります。また、自らの意志で動くという経験は、リハビリそのものに対する興味・意欲の向上に役立ち、さらに子供たちの社会性や関心が育っていく過程が重要となります。

障がい児用電動化装置は自力で移動する手段を持たない重い障がい児の移動を手助けする歩行器に電動移動装置を付加し、自らの意志により自由に移動できることで、運動能力促進及び日常生活の質的向上を目的とするものです。



仕様

項目	仕様
けん引重量	最大 60kg (条件によります)
走行速度	最大 2km/h
連続走行時間	約 4時間 (条件によります)
充電時間	約 8時間
ピクスイッチ入力	前・後・右・左



インフォメーション

住所 〒870-0107 大分県大分市海原 739 番地 3

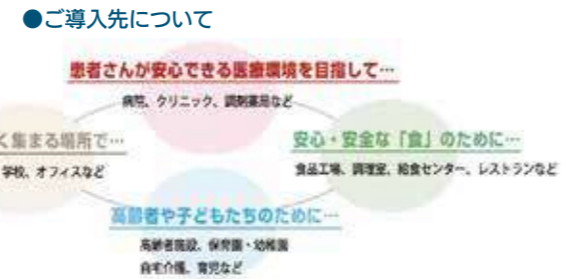
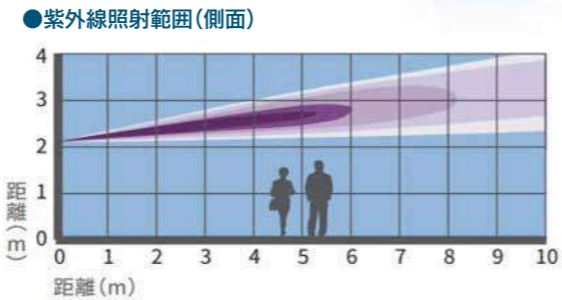
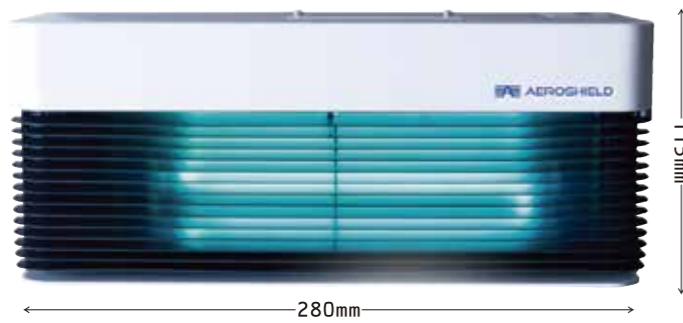
担当者 技術部 相原 茂 ホームページ <http://www.btec-net.co.jp>

TEL 097-574-7899 FAX 097-574-7830 E-mail [btec1@btec-net.co.jp](mailto:btec1@btec-net.co.jp)

## 紫外線照射装置 エアロシールド

紫外線照射装置「エアロシールド」は、高さ2.1m以上の天井面に水平に紫外線ゾーンを作り(室内上部照射方式)、自然対流で運ばれた空気中の浮遊菌を紫外線ゾーンを通過することで除菌し、空間全体の空気環境改善を目的とした装置です。

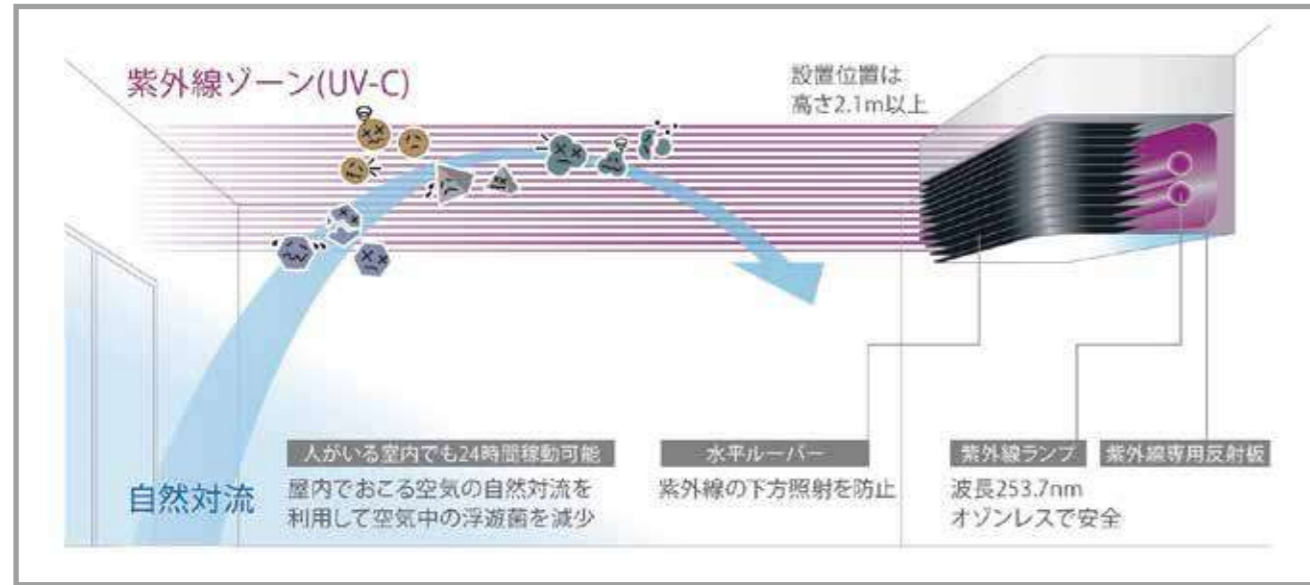
本製品は「ウイルス抑制・浮遊菌の除去効果が最も高い紫外線(UV-C)ランプを使用しており、紫外線の室内上部照射方式は1時間あたり10回の換気に匹敵する量のウイルス抑制が期待できます。



1台の対応範囲について  
【目安】天井の高さが2.5mの一般的な部屋に、装置を2.1mの高さに設置した場合

型名	UKP09	UKP18
立床	20~50m <sup>2</sup>	50~120m <sup>2</sup>
設置目安	平米	平米
	8~20m <sup>2</sup>	20~40m <sup>2</sup>
	畳	畳
	5~13畳	13~25畳

\*部屋の状況(浮遊菌、気流、気圧など)により対応できる広さは変わります。



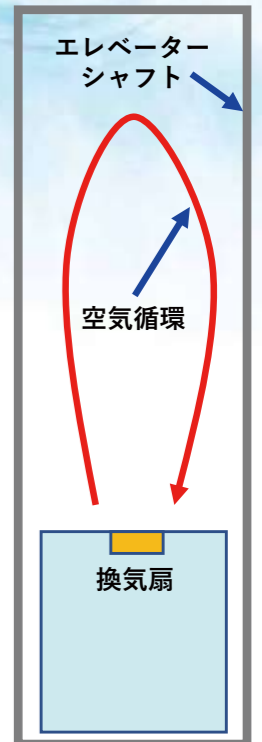
### インフォメーション

**住所** 〒870-1161 大分県大分市木上 394 番地の 12  
**担当者** 営業部 高瀬 聖 **ホームページ** <https://www.aeroshield.co.jp/>  
**TEL** 097-588-8120 **FAX** 097-588-8119 **E-mail** [info@aeroshield.co.jp](mailto:info@aeroshield.co.jp)

## UV-Cると(ELV)エレベーター用紫外線照射装置(特許取得済)

補助対象

感染症の原因と言われる飛沫感染・接触感染・空気(エアロゾル)感染に加えて近年時間差感染という言葉が聞かれるようになりました。エレベーター内やトイレ内に人が居なくても少し前にその場に居た方々の浮遊菌や付着菌で感染するリスクが問われています。特にエレベーターシャフトは防火区画で外気と遮断されており空気の入替が困難なエリアです。またドアが開いても一方だけでは、空気の入替えが難しいです。その為エレベーター室内等に設置して、少し前にその場に居た方々の浮遊菌や、階ボタン、壁等に付着した菌を除菌して、エレベーター内やトイレ内を安全な環境にするための装置です。製品の大きさは写真中のスマホからお解りのように大変コンパクトです。(特許取得済)



## UV-Cると(ALC)アルコール検知器用紫外線照射装置

補助対象

現在、運転者用アルコール検知器による感染が疑われる事例が出ています。しかし、このアルコール検知器は、アルコール濃度の高い消毒液で消毒する事でセンサー自体の不具合も出ています。その為アルコール消毒液の代わりにアルコール検知器に紫外線を照射して紫外線とオゾンで検知器内部の清潔を保つ装置です。中のカートリッジを交換する事で、複数のメーカーの検知器にも対応できます。アルコール検知器を使用しない時は、右下写真の様に、筆記用具専用のカートリッジを使用することで、鉛筆やボールペン等の殺菌用としても使用できます。

また、オプションで、FaceIndexと組み合わせる事で、アルコール度数だけでなく、時間や場所、誰が検知したかなども瞬時に記録され、「直行直帰の場合でも対面で確認しなければならない」というルールにも遠隔地から対応できます。不正もできないため、万が一の際にも責任の所在がはっきりします。データ保管管理も自動で出来ます。



### インフォメーション

**住所** 〒870-1161 大分県大分市木上 421-2  
**担当者** 木原 倫文 **ホームページ** <http://ikutsumono-katachi.com>  
**TEL** 097-541-0560 **FAX** 097-594-3670 **E-mail** [tomo@ikutsumono-katachi.com](mailto:tomo@ikutsumono-katachi.com)

## 簡易陰圧装置 EVU-10000

補助対象

EVU-10000は、タッチスクリーンのある簡易陰圧機です。タッチスクリーンでは、現在の換気量・CO2濃度・温度・湿度を表示します。簡単操作で大量換気、簡易陰圧室を作りたいとお考えのすべての病院・施設へお勧めできる製品です。こちらの製品はクラウド接続が可能機種で、部屋の空気状況をリアルタイムはもちろん変化をグラフで表示、過去2年間の確認が可能です。



## 簡易陰圧装置 EVU-5000

補助対象

EVU-5000は、本体のメインスイッチで操作タイプ、リモート操作が可能なスマートフォン・パソコンでのスイッチ操作タイプが選択できます。陰圧室の利用者による意図しない操作や停止を防ぐ専用設計です。感染者宿泊療養施設・高齢者介護・福祉施設・幼稚園・保育園等教育施設にお勧めです。こちらの製品はクラウド接続が可能機種で、部屋の空気状況をリアルタイムはもちろん変化をグラフで表示、過去2年間の確認が可能です。



## 簡易陰圧装置 EVU-1000

補助対象

EVU-1000は、シンプルな設計の簡易陰圧機です。まずは、一部屋陰圧室を検討されている病院・施設へ、リーズナブルに設置頂ける製品です。



すべての簡易陰圧装置に、Hepaフィルターを使用、シンプル、静音、コンパクト。大きな工事不要でカンタン設置・既存の個室を陰圧室へできる製品です。(すべての陰圧装置は20キロ以下)

## CO2センサー ME-238-E

補助対象

CO2濃度をリアルタイムに測定する製品です。CO2濃度が上がるとウィルス濃度が上がります。CO2濃度を測定し、ACH (Air Change per Hour) 1時間あたりの換気回数を増やし、的確な換気感染対策ができる製品です。こちらの製品はクラウド接続が可能機種で、部屋のCO2濃度状況をリアルタイムはもちろん変化をグラフで表示、過去2年間の確認が可能です。



## 差圧計 ME-238-J

補助対象

CDCのガイドラインでは、-2.5パスカルが陰圧室の定義になっています。既存設備にもカンタン後付けOK、リアルタイムに差圧・CO2濃度をチェックし、陰圧室の診療加算へご活用して頂いている病院事例あります。取り付け簡単な差圧のみ測定できるデバイスがあります。(ME-238-jg)



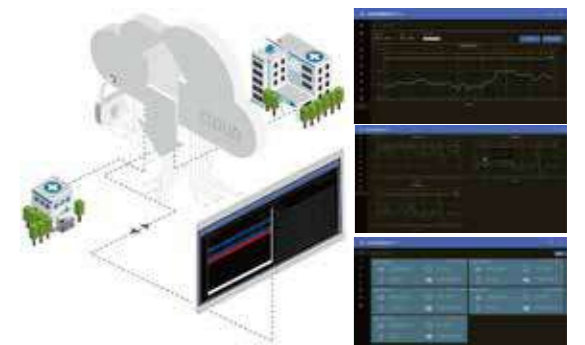
## クラウド環境モニタリングシステム

補助対象

クラウド環境モニタリングシステムと連携 差圧・換気状態を常時監視・自動記録ができます。(EVU-1000は除く) 簡易陰圧装置、差圧計、CO2センサーなど、使用する病院・施設によって、さまざまな組み合わせで導入し、感染対策に活用いただけます。

### ●ずっと人がモニタリングできません、なぜ、モニタリングシステムが必要なのか

弊社の製品は、すべての部屋を安全に監視・記録することができます。感染症の拡大を抑制するためには、いつ、どのようにして感染症が発生したかを特定するためのデータを収集・分析する必要があります。データを収集していなければ、発生した問題を正確に解決することができないのです。



### インフォメーション

住所 〒879-7761 大分県大分市中戸次 5812

担当者 セールス・マーケティング 関 優子 ホームページ <https://www.cirrusmedical.net/>

TEL 080-4698-0290 FAX 097-560-1840 E-mail [yuko.seki@cirrusmedical.net](mailto:yuko.seki@cirrusmedical.net)

「With コロナ時代」

スムーズに多人数を検知・検温できる高性能サーマルカメラ

ノンストップで多人数を同時検知 + 表面温度測定 + マスク着用確認

**Smarteyes MULTI (スマートアイズ マルチ)** 補助対象

多人数検知サーマルカメラ  
**SMART EYES MULTI**

多人数を検知・検温できる、タッチスクリーン内臓の高性能サーマルカメラ。別途モニターは必要なく電源一つでどこでも設置できるので、用途に合わせた移動をスムーズに行えます。主な機能は最大 20 人の同時検知、表面温度の検温やマスク検知になります。カメラ本体に付いたタッチパネル式のモニタースクリーンで、スピーディーな確認と操作を実現します。



- 多人数同時検知
- タッチスクリーン
- 表面温度測定
- マスク検知
- かんたん設置
- 工事不要

機能	検温距離	5m以内	動作環境	-10℃~60℃
	検出速度	最大150~200人/分	認識精度	2m以内±0.3℃, 5m以内±0.5℃
サイズ・重量	本体重量	4.3kg	カメラサイズ	255mm×170mm×210mm
	スタンド重量	1.5kg	スタンド高度	1~2m

**Smarteyes MULTI+ (スマートアイズ マルチプラス)** 補助対象

AI多人数自動検温カメラ  
**SMART EYES MULTI+**

多人数を検知・検温できる高性能サーマルカメラ。温度基準装置内蔵で高い検温精度を実現。主な機能は最大 20 人の同時検知、表面温度の検温やマスク検知になります。TV モニター付きなど複数のプランをご用意しています。



- 多人数同時検知
- 表面温度測定
- マスク検知
- ガイド音声設定
- データ保持
- 工事不要

機能	検温距離	3m以内	動作環境	室内/-5℃~35℃
	検出速度	最大150~200人/分	認識精度	1m以内±0.1℃, 3m以内±0.3℃
サイズ・重量	本体重量	1.5kg	カメラサイズ	230mm×142.6mm×88.5mm
	スタンド重量	1.5kg	スタンド高度	1~2m

インフォメーション

**住所** 〒870-0034 大分県大分市都町 2-1-10 ウォーカービル 8F  
**担当者** ITソリューション事業部 時光 **ホームページ** <https://www.neomars.co.jp>  
**TEL** 080-3159-3859 **FAX** 097-573-3130 **E-mail** smarteyes@neomars.co.jp

**タッチエリア**

補助対象

■ 本体

●据え置き型センサー (UHF帯RFIDリーダー)

自立通信するため、施設内ネットワークに手を加える必要はありません。また、設置はご希望の場所に置くだけで工事等も不要です。

型式	LF-F29
寸法	200mm×200mm×150mm
無線周波数	920MHz帯
電源	AC100V(50/60Hz)



●天井付きセンサー (UHF帯RFIDリーダー)

施設内の通信が使えない場合は、こちらで準備いたします。設置には工事が必要で、事前に図面等のご準備をお願いいたします。

型式	LF-C10
寸法	300mm×300mm×150mm
無線周波数	920MHz帯
電源	AC100V(50/60Hz)



■ 消耗品

●ICシール

通信距離と感度を両立したバランスの良いシールです。水や衝撃にも強く、対象物に貼り付けやすくなっています。

寸法(H/W)	27.0mm×97.0mm
周波数範囲	860MHz~960MHz
材質	紙またはPET
使用温度	-40℃~85℃
重量	0.6g



ICシールイメージ

●タッチエリアの活用方法



●タッチエリアの仕組み



インフォメーション

**住所** 〒870-1117 大分県大分市高江西 1-4361-10  
**ホームページ** <https://life-corp.co.jp> (会社 HP) <http://toucharea.life/> (製品 HP)  
**TEL** 097-576-7607 **FAX** 097-576-7627 製品に関するお問い合わせは弊社 HP のお問合せページからお願いたします。

## AI 顔認証受付管理システム「FaceIndex」

補助対象

AI 顔認証受付管理システム「FaceIndex」アプリは、あなたの顔が ID となり、会社や塾、飲食店、サロン等、特定の人物（スタッフや生徒、会員等）の出入室を管理することが可能です。  
専用機器を必要とせず、iPad・iPhone で顔認証ができますので、簡単にご利用いただけます。



## アルコール検知器連動「FaceIndex for ALC」

補助対象

FaceIndexの顔認証技術とアルコール検知器とを連動させた「FaceIndex for ALC」アプリは、スマホに顔をかざして、アルコール検知器に息を吹き込むだけで検査結果を一元管理でき、運転者と管理者の手間を軽減したアルコールチェックサービスです。



### インフォメーション

**住所** 〒874-0925 大分県別府市若草町 10-15 共立ビル 203

**担当者** 吉田    **ホームページ** [会社用](https://ioz.jp/) [製品用](https://faceindex.net/) [製品用](https://faceindex-alc.net/)

**TEL** 070-4230-7671    **E-mail** info@ioz.jp

## 介護専用支援システム ひまわり

補助対象

「ひまわり」は介護施設（自宅介護含む）、病院施設での利用を目的とした介護統合システムです。コールシステム、ビジネスフォン、介護管理システムの3つが連携することで、介護者の日々の業務を分析し最適化を行なった介護計画・介護支援を行えます。  
呼び出された内容、対応した内容、端末操作、センサーデータ、発信履歴、通話音声データとして収納され、周期習慣データとしてサーバーに保管・処理されます。



### データ化されるもの



### インフォメーション

**住所** 〒870-0100 大分県大分市大字神崎 432-3

**担当者** 門脇・田淵    **ホームページ** <http://www.i-produce.co.jp>

**TEL** 097-538-6205    **FAX** 097-538-6206    **E-mail** info@i-produce.co.jp

## 介護記録システム タッチレック

補助対象

タッチレックは利用者に寄り添ったサービスの提供を実現し、介護の記録を簡単かつ正確に残すことを目的として、看護現場の皆様の声から作り上げたシステムです。

●タッチパネルで誰でも簡単に入力可能です。



食事介助



排泄介助



バイタル



画面にタッチ

文字入力



定型文

よく入力する文章や単語は、定型文や単語登録の機能で素早く入力できます。



事故報告

文章で入力する際、キーボード入力が苦手な方でも入力できるよう、画面に50音キーボードが表示されます。

●記録のデータ化で作業時間と経費を削減します。



介護記録(記録時間ごと時系列で管理)

印刷



データが蓄積されれば、集計・統計の処理も自動化が可能です。ご希望に応じ統計資料の作成にも対応します

### インフォメーション

住所 〒870-0848 大分県大分市賀来北3丁目4番3号 ICT研修センター2F

担当者 利光 健太

ホームページ <https://www.mitlab.co.jp/>

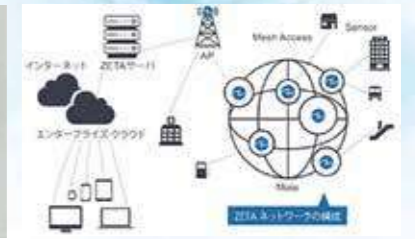
TEL 097-548-7110 FAX 097-549-3009 E-mail k-toshimitsu@mitlab.co.jp

## CO2 センサー (室内見守り、車内見守り)

SZC101(CO2センサー)は、CO2濃度と温度・湿度を測定し、無線通信とインターネットを通じてデータを送信でき、遠隔地で確認できます。CO2センサーはNDIR(非分散型赤外線方式)を採用し、正確であると共に自動キャリブレーション機能により、長期の安定性があります。室内環境を通知できると共に、車中の置き去り防止や独居老人の見守りにも役立ちます。(乾電池版も開発中)



小型(9x4x.5x3cm)なので目立たず設置



ネットワーク(LPWA通信)

## カメラ付き気象センサー (熱中症・インフルエンザ指数付)

SZW101 (マルチ気象センサー)は、8種類の環境データ(温度、湿度、雨量、風速、最高風速、風向、日射量、紫外線量)を一度に測定する事ができ、熱中症指数やインフルエンザ指数も通知できます。また、オプションのカメラを付けることで、遠隔地の状況を確認できます。(LPWA又は携帯電話網対応)



環境データとカメラ画像表示例



大分大学医学部様の設置例(臨時ヘリポート監視)

## ME機器の発するアラーム音を検知して、スタッフルームへ通知する装置

病院や介護施設などで、使用中のME機器と介護者が離れている場合や隔離された部屋でME機器が発するアラーム音が聞こえにくい場合に使用します。ナースコールシステム経由で、スタッフルームにアラームが鳴った事を通知できます。(開発中)



設置イメージ



ナースコールシステムへの接続例

### インフォメーション

住所 〒870-0848 大分県別府市扇山 6-2-2

担当者 佐藤 庄次郎

ホームページ <http://skyt.co.jp/>

TEL 090-3668-8131 FAX 0977-23-5242 E-mail sho@skyt.co.jp